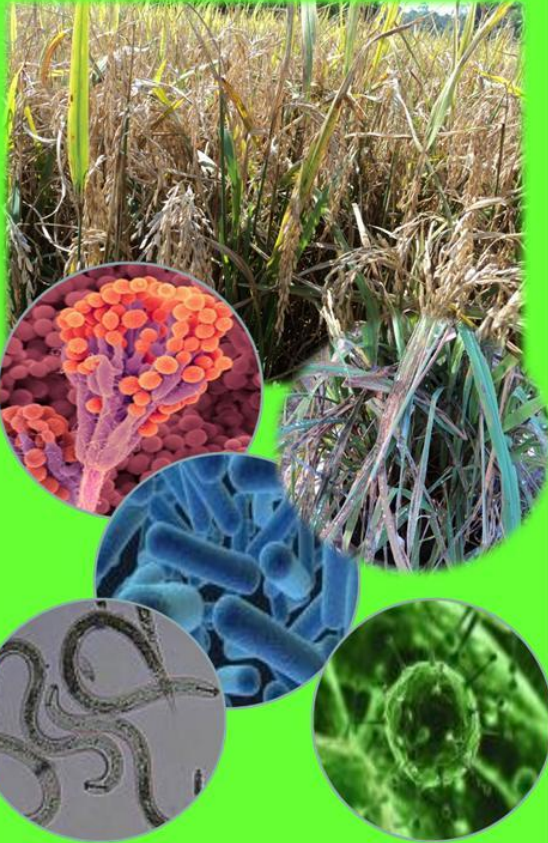


වී වගාවේ ව්‍යාධිජනකයින් සඳහා ධාරක ශාක ලෙස හැසිරෙන වල් පැළෑටි



ප්‍රකාශනය:

වී පර්යේෂණ හා සංවර්ධන ආයතනය,
 බත්ලොහොඩි, ඉබ්බාමොල්ල
 2017

කලාඳුරු *Cyperus rotundus*



* කොළපාළම දිවීම *Magnaporthe grisea* සඳහා ආවේණික ධාරකයෙකි

- කැබ්ට්ටිකානු කොළ අංශ මාරු *Xanthomonas oryzae* සඳහා ආවේණික ධාරකයෙකි

මව්ව *Echinochloa crus-galli*



* කොළපාළම දිවීම *Magnaporthe grisea* සඳහා ආවේණික ධාරකයෙකි

මැලුණු *Eleusine indica*



* කොළපාළම දිවීම *Magnaporthe grisea* සඳහා ආවේණික ධාරකයෙකි

අවමරා *Panicum repens*



* කොළපාළම දිවීම *Magnaporthe grisea* සඳහා ආවේණික ධාරකයෙකි

අල්වෙලිගෙ *Leptochloa chinensis*



- බැක්ටීරියානු කොළ අංග මාරය *Xanthomonas oryzae* සදහා වෛකල්පිත ධාරකයෙකි
- කොපු කුණුම්ම දිලීරය *Sarocladium oryzae* සදහා වෛකල්පිත ධාරකයෙකි.

බොහොනස්ස *Cyperus difformis*



* බැක්ටීරියානු කොළ අංග මාරය *Xanthomonas oryzae* සදහා වෛකල්පිත ධාරකයෙකි

වහළ වී *Oryza rufopogon*



- * බැක්ටීරියානු කොළ අංග මාරය *Xanthomonas oryzae* සදහා වෛකල්පිත ධාරකයෙකි
- * කොපු කුණුම්ම දිලීරය *Sarocladium oryzae* සදහා වෛකල්පිත ධාරකයෙකි.

හීන් මාරුක් *Echinochloa colona*



* කොපු කුණුම්ම දිලීරය *Sarocladium oryzae* සදහා වෛකල්පිත ධාරකයෙකි.

බැලුරහා *Eleusine indica*



- කොපු කුණුම්ම දිලීරය *Sarocladium oryzae* සදහා වෛකල්පිත ධාරකයෙකි.

මූලික සැලැස්මකට අනුව වල් පැළ මර්ධනය සිදු කිරීම හා ඒකාබද්ධ වල් පැළ පාලන ක්‍රම යොදා ගැනීම මගින් වල් පැළ මර්ධනය සිරිඵකව සිදු කර ගත හැක.

ධාරක වල් පැළ මර්ධනයන් සමග ඒකාබද්ධ රෝග හා පළිබෝධ පාලන ක්‍රම යොදා ගැනීම මගින් පළිබෝධ මර්ධනය සාර්ඵකව සිදු කර ගත හැක.

සැකසුම -

- ආර්.එම්.යූ.එස්.බණ්ඩාර (සහකාර කෘෂිකර්ම අධ්‍යක්ෂ) අනුරාද්ධිකා අබේසේකර (සහකාර කෘෂිකර්ම අධ්‍යක්ෂ) කේ.ආර්.ඩී.ගුණපාල(සහකාර කෘෂිකර්ම අධ්‍යක්ෂ) වයි.එස්. ඉෂාන් උදයංග (පර්යේෂණ සහකාර) යූ.ඩී. වික්‍රම (පර්යේෂණ සහකාර) එච්.එම්.කේ.කේ.දිසානායක (නාක්ෂණ සහකාර)