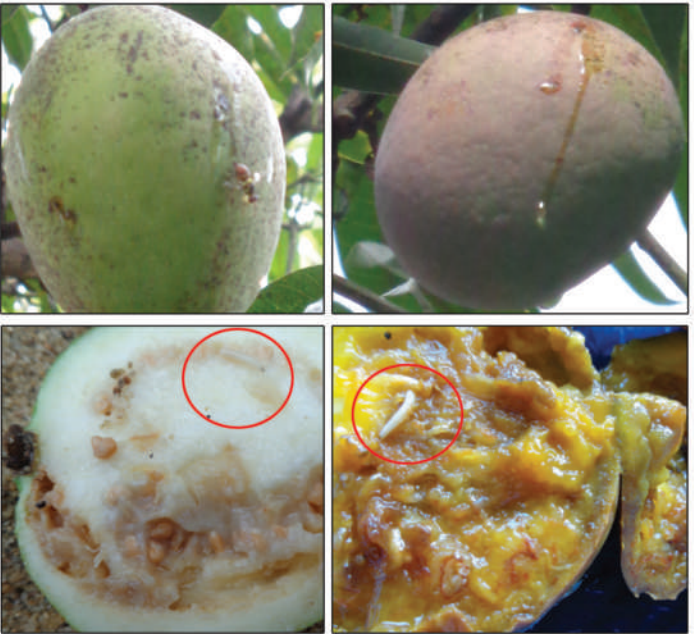


**හානියට ලක් විය හැකි බෝග**

- අඹ
- අනෝඳා
- පේර
- ජම්බු
- අලිගැටපේර
- කෙසෙල් ආදී පලතුරු
- කාමරංගා

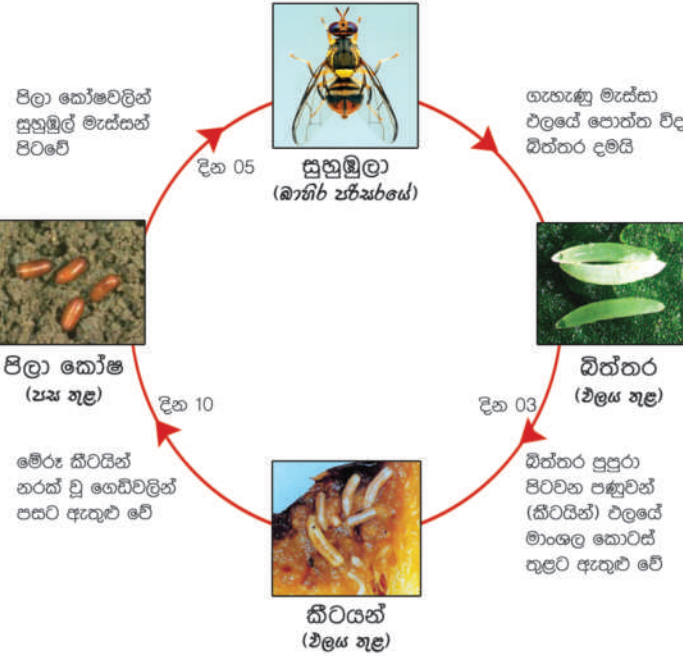
**හානිය**

- ඉතා කුඩා ගෙඩි අවධියේ සිට සුහුඹුල් ගැහැණු මැස්සා විසින් ගෙඩි විදූ බිත්තර දැමීම සිදු කරයි
- බිත්තර දැමූ ස්ථානවලින් යුෂ වැස්සීම සිදු වේ
- බිත්තර පුපුරා පිටවන කීටයින් ඇතුළත පටක/මාංශල කොටස් කා දැමීම නිසා වර්ධන අවපාත ඇති වේ
- කුඩා ගෙඩි විකෘති වීම හෝ හැළී යාම සිදු වේ
- ඉහඳ පණුවන් වැනි කුඩා සුදු පැහැති කීටයින් ගෙඩි තුල පටක ආහාරයට ගැනීමත්, දිලීර හා බැක්ටීරියා මඟින් ඇතිවන ද්විතියක ආසාදනත් හේතුවෙන් ගෙඩි කුණු වී යයි



පලතුරු මැස්සාගේ හානියට ලක් වූ පලතුරු

**පලතුරු මැස්සාගේ ජීවන චක්‍රයේ අවස්ථා**



**පලතුරු මැස්සා පාලනය සඳහා යොදා ගත හැකි ඒකාබද්ධ පාලන ක්‍රම**

1. මිනයිල් ඉයුජිනෝල් යෙදූ ගෙරමෝන උගුල් යොදා ගන්න සණත්වය නිර්ණය කිරීම. (හෙක්ටයාරයකට උගුල් 01)

ගෙරමෝන උගුලට පිරිමි මැස්සන් පමණක් ආකර්ශනය වන බැවින් පිරිමි මැස්සන් ගහනය අඩුකර ගත හැකිය. පාලන ක්‍රමයක් ලෙස මෙය දිගු කාලීනව ප්‍රතිඵලදායකය.



මිනයිල් ඉයුජිනෝල් ගෙරමෝන උගුල

2. ප්‍රෝටීන් ඇම/කෘමිනාශක මිශ්‍රණය ස්ථානීයව යොදා වැඩුණු මැස්සා විනාශ කිරීම.

ප්‍රෝටීන් ඇම සඳහා පිරිමි හා ගැහැණු මැස්සන් දෙවර්ගයම ආකර්ශනය වන බැවින් මෙය ඉතා සාර්ථක පාලන ක්‍රමයකි.



ප්‍රෝටීන් ඇම/කෘමිනාශක කට්ටලය

3. හානි වූ හා බිම වැටී ඇති ගෙඩි සතියකට වරක් කේන්ද්‍රයෙන් ඉවත් කර කළු පොලිතින් බෑගයකට දමා කට බැඳ අවිච්ඡිතව තැබීම මඟින් හෝ අඩි 1 කට වඩා ගැඹුරට වල දැමීමෙන් ගෙඩි තුළ සිටින කීටයින් විනාශ කිරීම.

පලතුරු මැස්සන් වගා ක්ෂේත්‍රය තුළම නැවත නැවත බෝවීම සිදුවන බැවින් අස්වනු නෙළීමේදී හානි වූ ගෙඩි බිම දැමීමෙන් වළකින්න. ක්ෂේත්‍රය පිරිසිදුව තබා ගන්න.



හානි වූ ගෙඩි කළු පොලිතින් බෑගයකට දමා කට බැඳ අවිච්ඡිතව තැබීම

- 4. වගාව අවට ඇති විකල්ප ධාරක ශාක ඉවත් කිරීම.
- 5. කුඩා ගැට අවධියේ දී ඵල ආවරණය කිරීම මඟින් වඩා සාර්ථක ලෙස පලතුරු මැස්සා පාලනය කළ හැකිය.



**ප්‍රෝටීන ඇම යොදන ආකාරය**

1. ප්‍රෝටීන ඇම (Lak Gro Bait) මි.ලී. 400 ක් සමඟ සපයා ඇති ස්ප්‍රිනෝසාඩ් (සක්සස් 2.5 SC) කෘමිනාශකය මි.ලී. 20 එක්කර මිශ්‍රණය සාදා ගන්න.
2. වාණිජ වගාවක් සඳහා මෙම සම්පූර්ණ මිශ්‍රණයට ජලය එක්කර ඉසින මිශ්‍රණයේ ලීටර් 16 ක් සාදා ගන්න.
3. ගෙවතු සඳහා ප්‍රෝටීන ඇම හා ස්ප්‍රිනෝසාඩ් 2.5 SC මිශ්‍රණයේ මිලි ලීටර් 25 කට ලීටර් 1 දක්වා ජලය යොදා ඉසින මිශ්‍රණයේ ලීටර් 1 ක් සාදා ගන්න.
4. වගාවේ සෑම ගසකම පහත අත්තක ඇති පත්‍ර යටි පැත්ත හොඳින් තෙමී යන ලෙස ප්‍රෝටීන ඇම මිශ්‍රණය ඉසින්න. ගෙඩිවලට ඉසීමෙන් වළකින්න.
5. එක් ස්ථානයකට ඉසින මිශ්‍රණයෙන් මිලි ලීටර් 200-400 ක් පමණ වන සේ හෙක්ටයාරකට ස්ථාන 200-400 ක් පමණ යෙදීම ප්‍රමාණවත් වේ. (අක්කරයකට ස්ථාන 80-160)
6. ෆෙරමෝන උගුලට හසුවන මැස්සන් ගණන හෝ හානි වූ ගෙඩි ප්‍රමාණය අනුව එක් ස්ථානයකට ඉසින ප්‍රමාණය හා හෙක්ටයාරයකට ඉසින ස්ථාන ගණන ඉහත පරිදි අඩු වැඩි කළ හැකිය.



ප්‍රෝටීන ඇම මිශ්‍රණය යෙදීම

7. එල හටගෙන මාසයකට පමණ පසු ප්‍රෝටීන ඇම යෙදීම ආරම්භ කර අස්වැන්න අවසන් වන තුරු දින 5-7 කට වරක් ඉසින්න. වර්ෂාවට සේදී ගියහොත් නැවත ඉසින්න.

**ප්‍රෝටීන ඇම උදේ 7.00-9.00 අතර කාලය තුළ ඉසීම වඩාත් ප්‍රතිඵලදායකය**

**ප්‍රදේශයක් තුළ පලතුරු මැස්සා පාලනය කිරීම**  
 විශාල ප්‍රදේශයක් තුළ සියලුම ගොවීන් සාමූහිකව මෙම ඒකාබද්ධ පළිබෝධ පාලන ක්‍රමය අනුගමනය කිරීමෙන් පලතුරු මැස්සාගේ හානිය ඉතා සාර්ථකව පාලනය කර ගත හැකිය.

**නායක උපදෙස් :**  
 එල්.ඩී. ගලහිත, අංශ ප්‍රධානී (කීට විද්‍යා අංශය) ආචාර්ය කේ.ඒ.එන්.පී. ඩණ්ඩාර, අතිරේක අධ්‍යක්ෂ (පර්යේෂණ)

**නායකීන්ගේ නාමය :**  
 එස්.ආර්.කේ. මඩුගල්ල, වැඩසටහන් සහකාර

**විද්‍යාල :**  
 කීට විද්‍යා අංශය, උද්‍යාන බෝග පර්යේෂණ හා සංවර්ධන ආයතනය, ගන්නොරුව, ජේරාදෙණිය.  
 0812 388 011-13

කීට විද්‍යා අංශය, පලතුරු පර්යේෂණ හා සංවර්ධන ආයතනය, කනන්විල, හොරණ.  
 0342 261 323



**පලතුරු මැස්සා පාලනය කරමු**



Designed by: AUDIO VISUAL CENTRE, Department of Agriculture, Peradeniya. Printed by: AGRICULTURE PRESS, Galle.