

සුහුඹුලා හඳුනා ගැනීම



සෙ.මී. 6.5-8



- සෙ.මී. 6.5-8 ක් පමණ විශාලය
- චොක්ලට් දුඹුරු පැහැයට හුරු පියාපත්
- ඉදිරි පියාපත් වල කහ පැහැති ප්‍රදේශ
- විශාල රතු පැහැති සංයුක්ත අක්ෂි යුගල
- ගොම්මන් සහ රාත්‍රි කාලයේ දී සක්‍රීය වීම
- ජීවිත කාලය මාස 05 ක් පමණ වේ

කෙසෙල් පත්‍ර රෝලේ කරන්නා පාලනය

ඒකාබද්ධ පාලන ක්‍රමවේදයක් අනුගමනය කිරීම ඉතා වැදගත්ය.

- කෙසෙල් වගාව හොඳින් පරීක්ෂා කර හානියට ලක් වූ බිත්තර හා කීටයින් සහිත පත්‍ර කපා පුළුස්සා දැමීම
- කෙසෙල් වගාවේ පඳුරු පාලනය මගින් අනවශ්‍ය ලෙස පැළ ගහණය වැඩිවීම පාලනය කිරීම හා වගාව තුළ සනීපාරක්ෂාව පවත්වා ගැනීම
- ආලෝක උගුල් භාවිතා කිරීම මගින් සුහුඹුල් සතුන් පාලනය කිරීම

- කෙසෙල් ආශ්‍රිත රෝපණ ද්‍රව්‍ය හා අනෙකුත් අමුද්‍රව්‍ය හුවමාරු කර ගැනීමේදී හෝ භාවිතා කිරීමේ දී වඩා සැලකිලිමත් වීම
- ඉතාමත් අධික ලෙස වගාව හානියට ලක් වී ඇති නම් පමණක්, Chlorantraniliprole + Thimethoxam 40% WG (Vertako – වර්ටාකෝ) ග්‍රෑම් 2.5 ක් ජලය ලීටර් 10 ක දියකර පත්‍ර දාර හොඳින් තෙමෙන සේ යෙදීම (හෙක්ටයාරයට ග්‍රෑම් 100) නාවකාලික නිර්දේශයක් ලෙස භාවිතා කල හැක.

නව ශාක නිරෝධායන පළිබෝධකයකු බැවින් සීඝ්‍ර ව්‍යාප්තිය අවම කිරීම සඳහා හැකි සෑම ප්‍රයත්නයක්ම ගත යුතුය.

නාන්දයේන දැවදැන්
 සේ.ඒ. වයෝගි ඉන්ජිනේරුවන්, කොළඹ 05, කොළඹ නාමිකර්ම අධ්‍යයන (ජාතික) කමිටු නිල, කෘෂිකර්ම, විද්‍යාත්මක අධ්‍යයන (ජාතික)

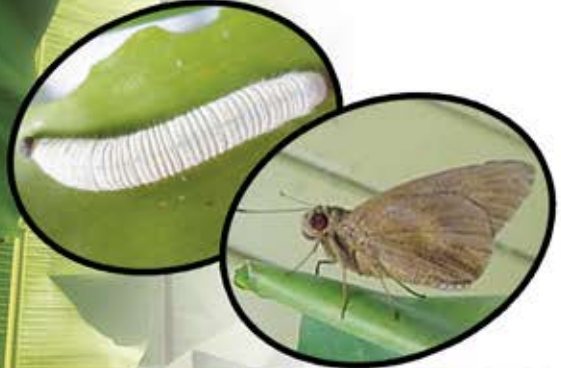
නාන්දයේන කොළඹ
 ඩී.ඒ.එස්. කුමාරතුංග, විද්‍යාත්මක කොළඹ
 ඩී.එම්.ඒ.එම්. විද්‍යාත්මක, ජාතික කොළඹ

විද්‍යාත්මක
 විද්‍යාත්මක අධ්‍යයන (ජාතික),
 ප්‍රාදේශීය කෘෂිකර්ම ජාතික හා සංවර්ධන මධ්‍යස්ථානය,
 මාතලේ, ආර්.වි.ල (වි.සෙ.)
 දුරක 031 - 2299625 ෆැක්ස් 031 - 2299707

සැකසුම්: ඉමුන දෘශ්‍ය මධ්‍යස්ථානය, ගාල්ල, පෝලිමර්, පෝලිමර්
 චිත්‍රණය: කෘෂි ප්‍රකාශන කොමිෂන්, ගාල්ල, පෝලිමර්



කෙසෙල් පත්‍ර රෝලේ කරන්නා පාලනය කරමු



හැඳින්වීම

දේශීය මෙන්ම විදේශීය වෙළඳපල ද ජයගෙන ඇති ශ්‍රී ලංකාවේ විශාල භූමි ප්‍රදේශයක වගා කෙරෙන ප්‍රධානම පලතුරු බෝගය ලෙස කෙසෙල් අප කා අතරින් ජනප්‍රියව ඇත.

2015 වසරේ මැද භාගයේ සිට ඉතාමත් සීග්‍රයෙන් ව්‍යාප්ත වන ආගන්තුක පළිබෝධකයෙකු ලෙස කෙසෙල් පත්‍ර රෝල් කරන්නා (*Erionota thrax* Linnaeus, 1767) ගේ කීට හානිය කෙසෙල් වගාවට තර්ජනයක්ව ඇත.

- මෙම පළිබෝධකයා ආක්‍රමණශීලී ශාක නිරෝධායන පළිබෝධකයෙකි. (Quarantine Pest)
- ලෙපිඩොප්ටෙරා (Lepidoptera) ගෝත්‍රයට අයත් හෙස්පිරිඩේ (Hesperiidae) කුලයේ ස්කිපර් කාණ්ඩයේ සමහලෙකි.
- Banana Leaf Roller, Banana Skipper, Palm Redeye යන පොදු නම් වලින් ද හඳුන්වයි.
- කෙසෙල් හැරුණු විට පොල්, උණ, ෆාම් ශාක හා කැනාස් සෙසු ධාරක ශාක වේ.
- ඉතා වේගයෙන් වැඩි දුරක් පියාඹා යා හැකි පළිබෝධකයෙකු නිසා හානිය දිවයින පුරා තර්ජනාත්මකව පැතිරී යාමේ අවදානමක් ඇත.



පත්‍ර රෝල් කල මූලික අවස්ථාව



පත්‍ර ඇහැරවී ගොත කොපු ඇදීම

හානිය

- වැඩුණු හා පිදිමට ආසන්න ශාක වල මැදක් මේරූ අතු වල මෙම හානිය වැඩිපුර දක්නට ලැබේ.
- කීටයින් සමූහ වශයෙන් පත්‍ර ආහාරයට ගනිමින් පත්‍ර දාරයට ආසන්නව කොපු සාදා ගනියි.
- ඉහල ආසාදිත තත්ව යටතේ දී මැද භාරවිය පමණක් ඉතිරි කරමින් මුළු පත්‍ර තලයම කා දැමීම බරපතලම හානිදායක තත්වයයි.
- අධික හානියක දී 30% ට වැඩි අස්වනු හානියක් ද සිදු විය හැක.

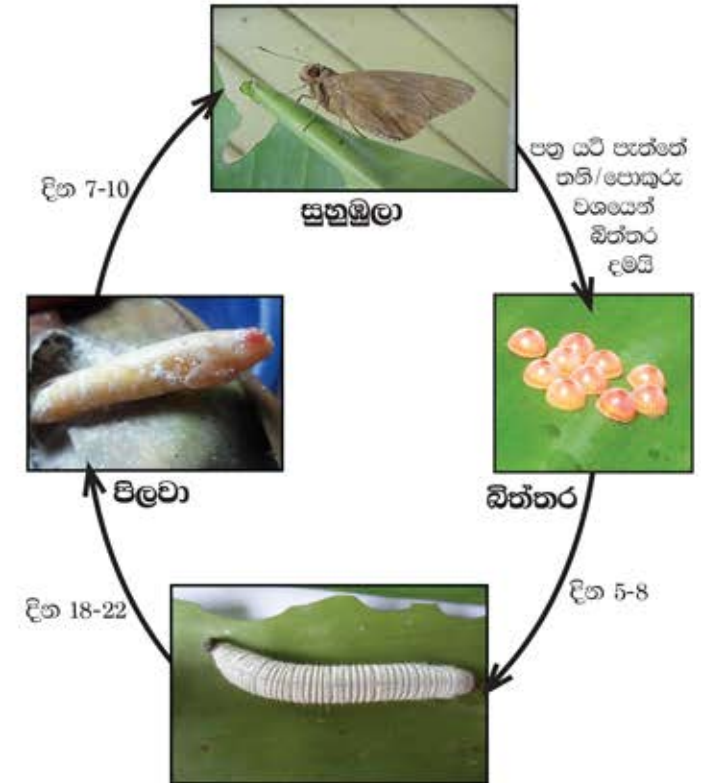


පත්‍ර තලයම ඇහැරවී ගොත ඇති අවස්ථාව



මැද භාරවිය පමණක් ඉතිරිවන පෝ පත්‍රයට හානි කිරීම

ජීවන චක්‍රයේ අවස්ථා



මුළු ජීවන චක්‍රයම කෙසෙල් පත්‍ර ආශ්‍රිතව ගත කරන අතර, ඒ සඳහා ගත වන්නේ දින 30-40 ක කාලයක් පමණි.