

**සිහින් දුඹුරු පුල්ලි රෝගය**

(Narrow Brown Leaf Spot)

රෝග කාරකය - *Cercospora janseana*

**රෝග ලක්ෂණ**

- පත්‍ර තල, කොපුමත දුඹුරු පැහැති පටු හා දික් ලප ඇති වේ.



**පාලන ක්‍රම**

- පිරිසිදු ගුණාත්මක බිත්තර වී භාවිතය

**පත්‍ර දාහය (Leaf Scald)**

රෝග කාරකය - *Microdochium oryzae*

**රෝග ලක්ෂණ**

- පරිණත පත්‍ර අග්‍ර වල දාරයන් හෝ වෙනත් කොටස් වල ලප හට ගනී
- ඒවා ආයත, රේඛීය හෝ දියමන්ති ආකාර තෙතබරිත පැල්ලම්ය
- පසුව පත්‍රයම පිදුරු පැහැ වී යයි



**පාලන ක්‍රම**

- නිර්දේශිත දිලීරනාශක මඟින් බීජ ප්‍රතිකාර කිරීම

**බැක්ටීරියා කොළ ඉරි රෝගය**

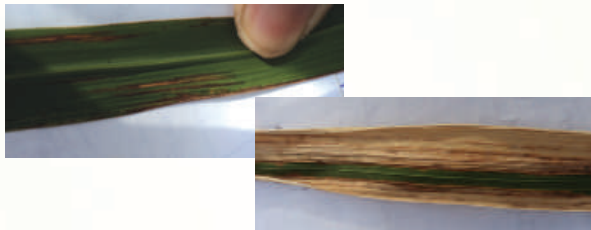
(Bacterial Leaf Streak)

රෝග කාරකය - *Xanthomonas campestris pv oryzae*

**රෝග ලක්ෂණ**

- පත්‍ර වල විවිධ දිග ප්‍රමාණයේ ලප නාරටි අතර පාරභාෂක ඉරි ලෙස දිස් වේ

- රෝගය පැතිරීම සමඟ මේවා විශාල වී ප්‍රධාන නාරටි අතර පවතින පැහැදිලි දුඹුරු පැහැති තීරු බවට පත් වේ
- අධික ආර්ද්‍රතා හා තෙතමන තත්ත්ව වලදී කහ පාට බැක්ටීරියා කැටිති පාරභාෂක ඉරි මත දැකිය හැක



**පාදස්ථ කුණු වීම (Bacterial Foot Rot)**

රෝග කාරකය - *Erwinia Chrysanthemi*

**රෝග ලක්ෂණ**

- බැක්ටීරියානු කොළ අංගමාරය හා සමාන ලක්ෂණ පෙන්වයි
- ළපටි රිකිලි වල පත්‍ර කොපුව සහ පත්‍ර තලය සම්බන්ධ වන ස්ථාන ආසාදනය වේ
- පසුව පත්‍ර කොපු දුඹුරු පැහැ වී පත්‍ර කහ පැහැ ගැන්වී ක්‍රමයෙන් මැරී යයි
- රෝගය කඳ, ගැට, පාදස්ථ ප්‍රදේශය සහ මුල් දක්වා පැතිර වීම කොටස් කුණු වී රිකිලි පහසුවෙන් ගැලවී යයි කඳ ආසාදනය වීමෙන් අප්‍රසන්න දුගඳක් ඇති වේ



**පාලන ක්‍රම**

- පාදස්ථ කුණුවීම ආසාදිත බිත්තර වී, ආසාදිත පිදුරු, ජලය, පස මඟින් පැතිරී යා හැකි අතර ශෂ්‍ය විද්‍යාත්මක ක්‍රම මඟින් පාලනය කළ යුතු වේ.

වැඩි විස්තර සඳහා අධ්‍යක්ෂ, වී පර්යේෂණ හා සංවර්ධන ආයතනය, බතලගොඩ, ඉබ්බාගලුව.	නාක්ෂණික තොරතුරු සැපයීම කේ.අ/ඊ.බී. ගුණපාල පර්යේෂණ නිලධාරී (විනාඩි විද්‍යා)
දුරකථන 037-2258561 / 037- 2259881 විද්‍යුත් තැපෑල rrdihybrid@yahoo.com	

Designed by **AUDIO VISUAL CENTRE**,  
Department of Agriculture



# වී වගාවේ රෝග

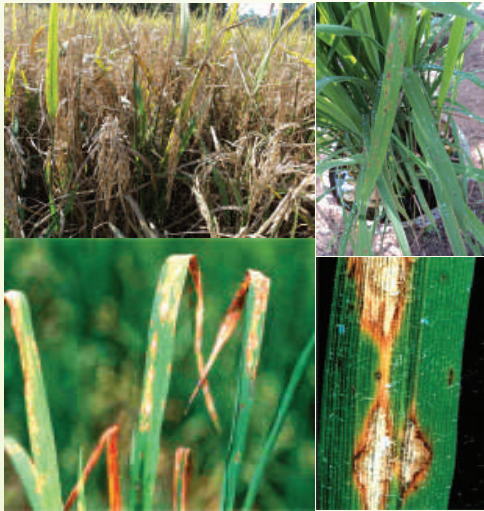
**කොළ පාච්ච (Rice Blast)**

රෝග කාරකය - *Magnaporthe grisea*

වඩාත්ම හානිදායක දිලීර රෝගයයි. ගොයමේ ඕනෑම වර්ධන අවධියකදී ආසාදනය විය හැක.

**රෝග ලක්ෂණ**

- පත්‍ර මත ඇති වන තර්කු රූපී හැඩති ලප වල දෙකෙලවර උල් වූ මැද මහත් වී මධ්‍ය අළු සුදු පාටක් ගනී
- වට දුඹුරු පැහැයක් සහිතය
- කරලේ ගෙලට ආසාදනය වූ වීට වීම ස්ථානය කළු වී කඩා වැටීම සිදු වේ
- කරලේ බොල් වීම සිදු වේ
- පුරුක් වලට ආසාදනය වූ වීට වීම ස්ථානයෙන් කඩා වැටීම සිදු වේ



**පාලන ක්‍රම**

- ප්‍රතිරෝධී ප්‍රභේද වගා කිරීම
- කන්නයට වගා කිරීම
- සමතුලිත පොහොර මිශ්‍රණයක් යෙදීම (පත්‍ර වර්ණ දර්ශක භාවිතයෙන්)
- පැළ ගහනය පාලනය
- වල් පැළ පාලනය කිරීම
- හිර්දේශිත දිලීරනාශක යෙදීම

Tebuconazole (ටෙබුකොනසෝල්) 250g/l EW  
 Isoprothione (අයිසොප්‍රොතියෝන්) 400g/l EC  
 Carbenbdazim (කාබෙන්ඩැසිම්) 500g/l SC  
 Tricyclezole (ට්‍රයිසයික්ලෙසෝල්) 75% WP

**කොපු අංගමාරය (Sheath blight)**

රෝග කාරකය - *Rhizoctonia solani*

**රෝග ලක්ෂණ**

- ජලයට ආසන්න පත්‍ර කොපු වල අළු සුදු පැහැති ඕවලාකාර ලප ඇති වේ
- පසුව ඒවා විකිනෙක යාචී සම්පූර්ණ කඳෙහිම පැතිරී යයි
- පත්‍ර, කරලේ දක්වාම පැතිරීම සිදු විය හැක



**පාලන ක්‍රම**

- පිරිසිදු ගුණාත්මක බිත්තර වී භාවිතය
- සමතුලිත පොහොර මිශ්‍රණයක් යෙදීම (පත්‍ර වර්ණ දර්ශක භාවිතයෙන්)
- පැළ ගහනය පාලනය
- වල් පැළ පාලනය කිරීම
- ආසාදිත පිදුරු ක්ෂේත්‍රයට නොයෙදීම
- හිර්දේශිත දිලීරනාශක යෙදීම

Hexaconazole (හෙක්සාකොනසෝල්) 50 g/l EC  
 Thiophanate-methyl (තයෆානේට් මීතයිල්) 70% WP  
 Tebuconazole (ටෙබුකොනසෝල්) 250 g/l EW  
 Penycuron (පෙන්සිකියුරෝන්) 25% WP  
 Flutonil (ෆ්ලූටොනිල්) 50% WP  
 Propiconazole (ප්‍රොපිකොනසෝල්) 250 g/l EC

**බැක්ටීරියා කොළ අංගමාරය (Bacteria leaf blight)**

රෝග කාරකය - *Xanthomonas campestris pv oryzae*

**රෝග ලක්ෂණ**

- පැළ කාලයේ ආසාදනය වූ වීට සම්පූර්ණ පැළයම කහ පැහැ වී මැරී යයි
- පර්ණත පත්‍ර වලට ආසාදනය වූ වීට ඉහළ කෙළවර සිට පහළට තෙත්මය තරංගාකාර කහ පැල්ලම් ඇති වේ
- පසුව මුළු පත්‍රයම පිදුරු පැහැ වී මැරී යයි



**පාලන ක්‍රම**

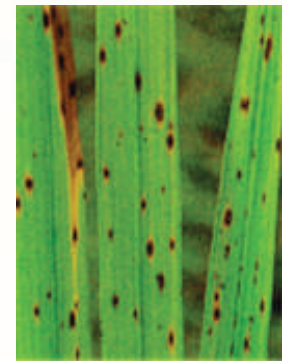
- පිරිසිදු ගුණාත්මක බිත්තර වී භාවිතය
- සමතුලිත පොහොර මිශ්‍රණයක් යෙදීම (පත්‍ර වර්ණ දර්ශක භාවිතයෙන්)
- වල් පැළ පාලනය කිරීම
- ආසාදිත පිදුරු ක්ෂේත්‍රයට නොයෙදීම
- රසායනික පාලන ක්‍රම නොමැත

**දුඹුරු පුල්ලි රෝගය (Brown Spot)**

රෝග කාරකය - *Bipolaris oryzae*

**රෝග ලක්ෂණ**

- පත්‍ර මත තල ඇටයට සමාන දුඹුරු පැහැති ලප ඇති වේ
- බීජ මතද දුඹුරු පැහැති ලප ඇති වේ



**පාලන ක්‍රම**

- පිරිසිදු ගුණාත්මක බිත්තර වී භාවිතය
- සමතුලිත පොහොර මිශ්‍රණයක් යෙදීම (පත්‍ර වර්ණ දර්ශක භාවිතයෙන්)
- පාංශු පෝෂකත්වය දියුණු කිරීම